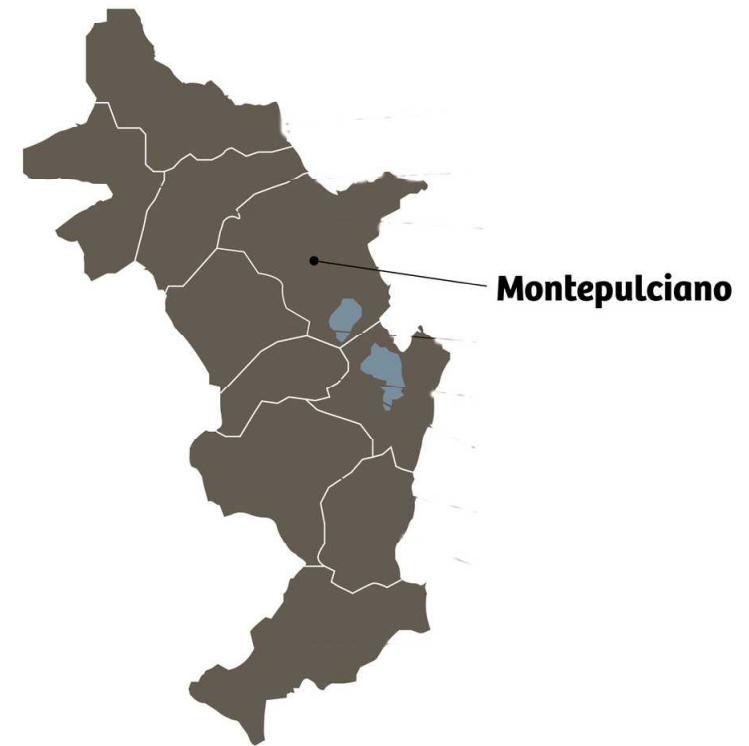




*Opera "Pollicino"
Hans Werner Henze, 1980*

Montepulciano è un'officina per giovani artisti
Hans Werner Henze

DOVE SIAMO





1976

Il **Comune di Montepulciano** incarica **Hans Werner Henze**, intellettuale tedesco e compositore tra i più influenti del '900, di ideare il **Cantiere Internazionale d'Arte**.

Nella città di Montepulciano esisteva già un Istituto di musica comunale con 7 iscritti alle attività musicali e bandistiche.

Era attivo anche il settecentesco Teatro Poliziano che ospitava per lo più spettacoli d'intrattenimento.

- territorio rurale
- economia agricola
- città di servizi
- artigianato e piccole botteghe di vicinato
- centro storico vitale e abitato
- turismo non sviluppato
- poco associazionismo culturale
- ritrovo in bar e circoli di paese
- biblioteca funzionante
- tradizione di cultura
- importante passato storico

CONTESTO SOCIOECONOMICO



*Il Cantiere non è un festival di tipo commerciale, ma che si tratta, invece, di **animazione politico-sociale e culturale.***



UNA CONCRETA UTOPIA

Henze concepisce il Cantiere come un festival musicale anticonvenzionale di **musica, opera, teatro, danza, arti visive.**

- **I linguaggi artistici come esperienze di animazione sociale.**
- Ambizione di proporre una continua **emancipazione culturale per le energie locali** che vengono chiamate a partecipare attivamente alla produzione di spettacoli originali.
- **L'interazione tra artisti di prestigio e giovani talenti è la missione della manifestazione.** Infatti, artisti di fama internazionale abituati a esibirsi nei più prestigiosi palchi del mondo, lavorano, anche attualmente, in forma gratuita come contributo al Cantiere. Il loro impegno è di **trasmettere le loro conoscenze alle nuove generazioni** che un giorno lavoreranno nel settore culturale e dell'arte.

Garantire l'uguaglianza che intendiamo attuare fra tutti i partecipanti

IL MANIFESTO

1) Montepulciano è un'officina per giovani artisti che offre a tutti i collaboratori occasioni ideali per studiare per trovare modi vecchi e nuovi di fare della musica.

2) Perciò tutti i concerti e tutti i lavori musicali e teatrali sono da considerare come animazione e trattenimento per gli abitanti di Montepulciano e per quelli dei paesi vicini, come anche **per i turisti** e gli amanti della musica provenienti da tutto il mondo. Con i loro lavori **i giovani artisti dovranno ispirare e innanzitutto incoraggiare la giovane generazione dei poliziotti ad occuparsi delle cose dell'arte**. Dovunque cerchiamo quindi di far partecipare persone di talento di Montepulciano ai processi artistici. **Ogni cantierista è invitato a collaborare a queste idee di comunità** non solo attraverso l'attività artistica, ma anche attraverso i suoi atteggiamenti ed iniziative personali: **qui noi tutti siamo insegnanti e al tempo stesso studenti**.

3) Ogni partecipante all'officina è ospite del Comune di Montepulciano, che sostiene le spese di viaggio e quelle per l'alloggio. (...) **Per corrispondere al carattere di officina e scuola**, ma anche **per garantire l'uguaglianza** che intendiamo attuare fra tutti i partecipanti, il che dovrà rafforzare lo spirito di amicizia e di cooperazione, **nessun partecipante riceve onorari**. Il successo artistico e morale di ogni Cantiere è dovuto proprio a questo principio.

Dal 1976 ad oggi

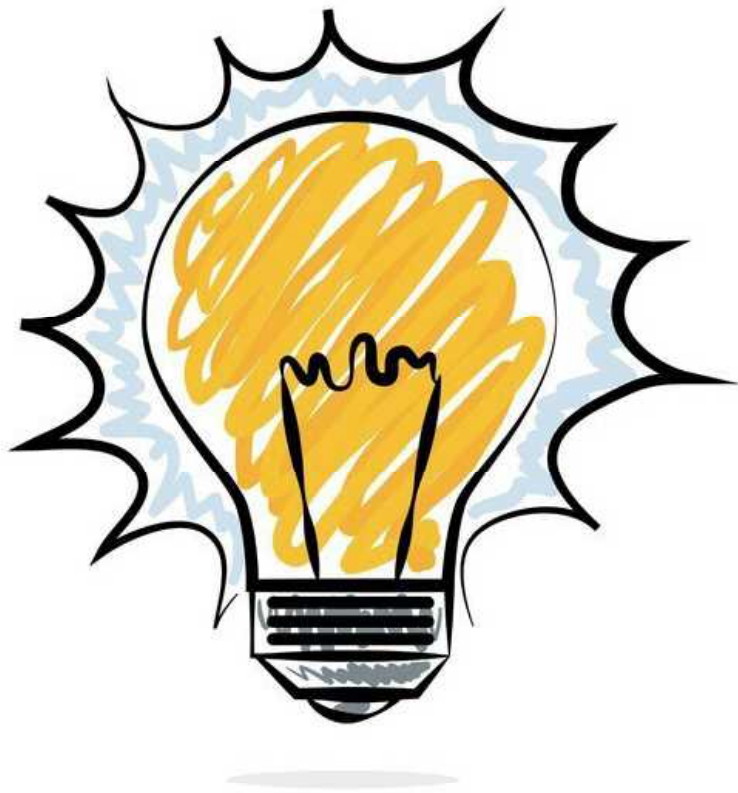
L'EVOLUZIONE DEL PROGETTO

L'affermazione dei principi fondanti delle politiche culturali del Cantiere ha coinvolto l'Istituto di musica, oggi proprio intitolato ad "Hans Werner Henze, in un costante processo di evoluzione didattica e di crescita di iscritti alle attività di formazione musicale.

RISULTATI OTTENUTI

- Formazione dei talenti in campo artistico;
- Accrescimento delle giovani generazioni in un continuo incontro con i professionisti delle arti;
- Le attività di animazione sociale continuano a muoversi tra la didattica musicale e la produzione di spettacoli dal vivo;
- Realizzazione di una proposta culturale per il territorio, per gli ospiti nazionali e internazionali;
- Nuove politiche culturali adeguate alla prospettiva internazionale;
- Offerta turistica culturale.

oggi



GENIUS LOCI

una nuova comunità

CANTIERE INTERNAZIONALE D'ARTE

L'intuizione di creare una manifestazione artistica di spettacolo dal vivo con residenze artistiche e laboratoriali ha cambiato l'assetto della formazione culturale della comunità.

ISTITUTO DI MUSICA "Henze"

Dalle scuole primarie inizia un percorso didattico di avvicinamento alle musica e all'arte.

LA COMUNITA'

- fruisce della proposta culturale
- diviene pubblico del futuro
- opportunità di formazione professionale in campo artistico/tecnico per lo spettacolo dal vivo



LA DIMENSIONE INTERNAZIONALE

Cantiere Internazionale d'Arte

400

Gli artisti che partecipano in varie forme al Cantiere. Grandi e affermati interpreti di musica, opera, teatro, danza, progetti contemporanei si confrontano con giovani talenti

50

Gli spettacoli dal vivo prodotti per la programmazione artistica. Sono attivi laboratori tecnici e residenze mirate alla fase performativa.

40

I lavoratori dello spettacoli impegnati nella gestione della manifestazione.

Partecipano artisti di fama mondiale, orchestre internazionali. Sono attivati partenariati e coproduzione con soggetti importante de sistema culturale nazionale e internazionale.



IL SEGMENTO DIDATTICO

Istituto di musica Henze

1.000

1.000 allievi in un Comune di 13.200 abitanti. Si calcola statisticamente che ogni famiglia poliziana venga in contatto con le attività dell'Istituto.

30

I corsi di strumento attivati per anno scolastico nelle sezioni di musica classica, moderna e jazz.

40

Gli insegnanti assunti con contratto Federculture o a libera professione

Le formazioni interne alla scuola: l'Orchestra Poliziana, la Corale Poliziana, l'Orchestra Junior e dei piccoli, il Coro delle voci bianche, la Banda comunale, i Giovani archi poliziani, altri Ensemble. Sono tutti organici che coniugano la formazione e la produzione concertistica e operistica, in un percorso continuo e organico.

IL SEGMENTO DIDATTICO

la musica nelle scuole

ORCHESTRA IN CLASSE

I bambini delle elementari escono di casa al mattino portandosi il violino, il violoncello, uno strumento a fiato al pari del libro di matematica.

LA PROPEDEUTICA

Alle materne, elementari e medie gli esperti dell'Istituto di musica suppliscono le naturali carenze pedagogiche che i docenti hanno in ambito musicale. E queste attività divengono percorso curriculare, ovvero voti in pagella.



LA STRUTTURA PROFESSIONALE

NASCE NEL 2005

La Fondazione Cantiere Internazionale d'Arte per volontà del Comune di Montepulciano e della Provincia di Siena. Oggi gestisce il Cantiere, l'Istituto, la Stagione teatrale, il Teatro Poliziano e molte commissioni esterne.



La partecipazione dei Comuni di Cetona, Chianciano Terme, San Casciano dei Bagni, Sarteano, Sinalunga, Torrita di Siena, Trequanda e l'Unione dei Comuni Valdichiana Senese definisce la solida compagine istituzionale.

La Fondazione Cantiere è sostenuta da MiC e Regione Toscana e da altri soggetti pubblici e privati.



LORENZO BUI

l.bui@fondazionecantiere.it

www.fondazionecantiere.it



**Fondazione
Cantiere
Internazionale
d'Arte
di Montepulciano**



**Cantiere Internazionale d'Arte
Istituto di Musica Henze**



**[fondazione_cantiere](https://www.instagram.com/fondazione_cantiere)
istituto.henze**



Fondazione Cantiere Internazionale d'Arte